

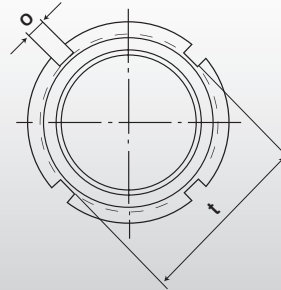
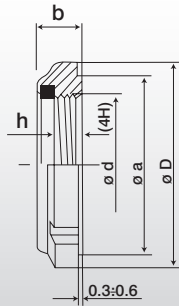
Selbstsichernde Nutmuttern

Self-locking nuts

MERCANTA



GUA



Abmessungen/dimensions in mm

Bezeichnung/ Description	σd Gewinde/ Thread	b (~)	h (~)	σD	σa	o	Nuten/Notches
GUA 10 x 1	M 10 x 1	7,6	4,4	18	15	3	4
GUA 10 x 1,5	M 10 x 1,5	7,6	4,4	18	15	3	4
GUA 12 x 1,5	M 12 x 1,5	9,2	5,7	21	18	3	4
GUA 12 x 1,75	M 12 x 1,75	9,2	5,7	21	18	3	4
GUA 14 x 1	M 14 x 1	8,6	5,5	24	21	4	4
GUA 14 x 1,5	M 14 x 1,5	10,7	6,0	24	21	4	4
GUA 14 x 2	M 14 x 2	10,7	6,0	24	21	4	4
GUA 16 x 1	M 16 x 1	8,6	5,2	28	24	4	4
GUA 16 x 1,5	M 16 x 1,5	10,7	6,0	28	24	4	4
GUA 16 x 2	M 16 x 2	11,7	7,0	28	24	4	4
GUA 18 x 1	M 18 x 1	8,6	5,2	28	24	4	4
GUA 18 x 1,5	M 18 x 1,5	10,7	7,3	28	24	4	4
GUA 18 x 2	M 18 x 2	10,7	6,0	28	24	4	4
GUA 20 x 1,5	M 20 x 1,5	9,6	6,0	32	27	4	4
GUA 20 x 2	M 20 x 2	12,7	7,0	32	27	4	4
GUA 22 x 1	M 22 x 1	10,2	5,9	38	33	5	4
GUA 22 x 1,5	M 22 x 1,5	12,7	7,0	38	33	5	4
GUA 22 x 2	M 22 x 2	12,7	7,0	38	33	5	4
GUA 24 x 1,5	M 24 x 1,5	10,7	6,2	38	33	5	4
GUA 24 x 2	M 24 x 2	12,7	6,7	44	38	5	4
GUA 24 x 3	M 24 x 3	12,7	6,7	44	38	5	4
GUA 27 x 1,5	M 27 x 1,5	11,2	6,9	44	38	5	4
GUA 28 x 1,5	M 28 x 1,5	11,2	6,9	44	38	5	4
GUA 32 x 1,5	M 32 x 1,5	11,2	6,6	50	44	5	4
GUA 34 x 1,5	M 34 x 1,5	11,3	6,5	50	44	5	4
GUA 36 x 2	M 36 x 2	19,2	10,2	64	58	6	4
GUA 38 x 1	M 38 x 1	12,2	6,6	53	47	5	4
GUA 38 x 1,5	M 38 x 1,5	12,2	6,6	53	47	5	4
GUA 38 x 2	M 38 x 2	12,2	6,6	53	47	5	4
GUA 39 x 3	M 39 x 3	30,2	21,2	64	58	6	4
GUA 42 x 1,5	M 42 x 1,5	15,2	10,6	62	55	6	4
GUA 45 x 2	M 45 x 2	12,2	7,8	62	55	6	4
GUA 48 x 1,5	M 48 x 1,5	13,7	9,1	64	57	6	4
GUA 52 x 1,5	M 52 x 1,5	13,7	9,1	75	68	6	4
GUA 65 x 1,5	M 65 x 1,5	14,5	8,9	85	77	7	6
GUA 105 x 2	M 105 x 2	20,2	14,4	135	124	12	8
GUA 110 x 2	M 110 x 2	20,2	14,4	140	129	12	8
GUA 115 x 2	M 115 x 2	25,2	19,4	145	134	12	8
GUA 120 x 2	M 120 x 2	23,7	17,9	150	139	12	8
GUA 125 x 2	M 125 x 2	23,7	18,1	155	144	12	8
GUA 130 x 2	M 130 x 2	23,7	18,1	160	149	12	8
GUA 135 x 2	M 135 x 2	23,7	18,1	165	154	12	8

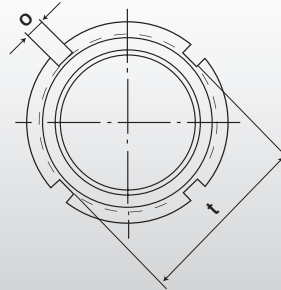
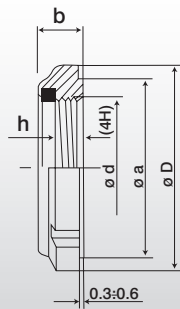
Selbstsichernde Nutmuttern

Self-locking nuts

MERCANTA



GUA



Abmessungen/dimensions in mm

Bezeichnung/ Description	ϕd Gewinde/ Thread	b (~)	h (~)	ϕD	ϕa	o	Nuten/Notches
GUA 140 x 2	M 140 x 2	23,7	18,1	170	159	12	8
GUA 150 x 2	M 150 x 2	26,2	20,6	195	183	14	8
GUA 160 x 3	M 160 x 3	26,2	16,9	205	191	16	8
GUA 180 x 3	M 180 x 3	27,2	18,9	230	214	18	8
GUA 220 x 3	M 220 x 3	33,2	24,9	280	260	20	8

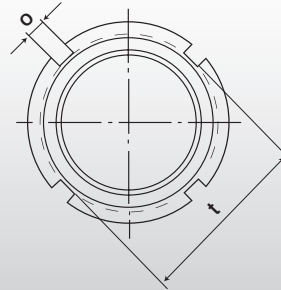
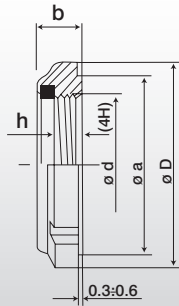
Selbstsichernde Nutmuttern

Self-locking nuts

MERCANTA



GUK



Abmessungen/dimensions in mm

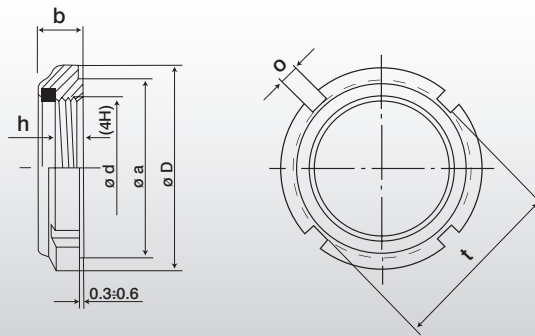
Bezeichnung/ Description	ϕd Gewinde/ Thread	b (~)	h (~)	ϕD	ϕa	o	Nuten/Notches
GUK 10 x 0,75	M 10 x 0,75	7,6	4,4	18	15	3	4
GUK 12 x 1	M 12 x 1	7,6	4,5	21	18	3	4
GUK 15 x 1	M 15 x 1	8,6	5,9	24	21	4	4
GUK 17 x 1	M 17 x 1	8,6	5,2	28	24	4	4
GUK 20 x 1	M 20 x 1	9,6	6,0	32	27	4	4
GUK 25 x 1,5	M 25 x 1,5	10,5	6,0	38	33	5	4
GUK 30 x 1,5	M 30 x 1,5	10,7	6,6	44	38	5	4
GUK 35 x 1,5	M 35 x 1,5	11,3	6,6	50	44	5	4
GUK 40 x 1,5	M 40 x 1,5	12,3	7,5	56	50	6	4
GUK 45 x 1,5	M 45 x 1,5	12,3	7,5	62	55	6	4
GUK 50 x 1,5	M 50 x 1,5	12,9	8,1	68	61	6	4
GUK 55 x 2	M 55 x 2	13,4	7,6	75	68	7	6
GUK 60 x 2	M 60 x 2	13,4	7,6	80	73	7	6
GUK 65 x 2	M 65 x 2	14,5	8,7	85	77	7	6
GUK 70 x 2	M 70 x 2	14,5	8,7	92	84	8	6
GUK 75 x 2	M 75 x 2	15,5	9,7	98	89	8	6
GUK 80 x 2	M 80 x 2	16,5	10,7	105	96	10	8
GUK 85 x 2	M 85 x 2	17,5	11,7	110	100	10	8
GUK 90 x 2	M 90 x 2	17,7	11,9	120	110	10	8
GUK 95 x 2	M 95 x 2	18,7	12,9	125	115	10	8
GUK 100 x 2	M 100 x 2	19,7	13,9	130	120	10	8



Selbstsichernde Nutmuttern

Self-locking nuts

GUP



Abmessungen/dimensions in mm

Bezeichnung/ Description	ϕd Gewinde/ Thread	b (~)	h (~)	ϕD	ϕa	ϕ	Nuten/Notches
GUP 20 x 1	M 20 x 1	13,2	9,6	32	27	4	4
GUP 25 x 1,5	M 25 x 1,5	14,2	10,0	38	33	5	4
GUP 30 x 1,5	M 30 x 1,5	14,2	10,0	44	38	5	4
GUP 35 x 1,5	M 35 x 1,5	15,2	10,6	50	44	5	4
GUP 40 x 1,5	M 40 x 1,5	16,7	11,9	56	50	6	4
GUP 45 x 1,5	M 45 x 1,5	16,7	11,9	62	55	6	4
GUP 50 x 1,5	M 50 x 1,5	18,7	13,9	68	61	6	4
GUP 55 x 2	M 55 x 2	18,7	12,9	75	68	7	6
GUP 60 x 2	M 60 x 2	18,7	12,9	80	73	7	6
GUP 65 x 2	M 65 x 2	19,7	13,9	85	77	7	6
GUP 70 x 2	M 70 x 2	19,7	13,9	92	84	8	6
GUP 75 x 2	M 75 x 2	20,7	14,9	98	89	8	6
GUP 80 x 2	M 80 x 2	20,7	14,9	105	96	10	8
GUP 85 x 2	M 85 x 2	21,7	15,9	110	100	10	8
GUP 90 x 2	M 90 x 2	21,7	15,9	120	110	10	8
GUP 95 x 2	M 95 x 2	22,2	17,1	125	115	10	8
GUP 100 x 2	M 100 x 2	24,2	18,4	130	120	10	8